

構造解析プリポストプロセッサ

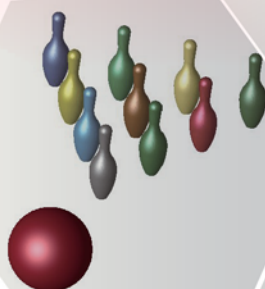
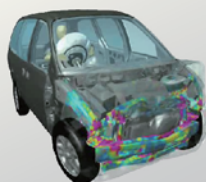
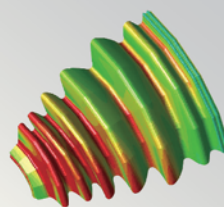
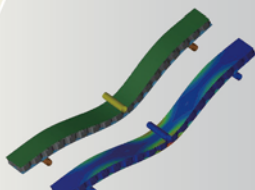
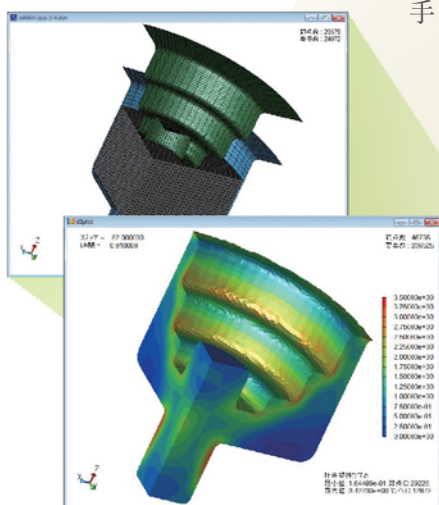
Jvision[®] ver.3

「お客様の技術力」×「JSOLの解析ノウハウ」で、
解析作業の負荷軽減と品質向上を実現します。

Jvision は、株式会社JSOLが、長年のLS-DYNA技術サポート経験を元に開発した
構造解析プリポストプロセッサです。

衝撃・構造解析ソフトウェアLS-DYNA、非線形構造解析ソフトウェアJOH/NIKEとの
親和性向上に加え、日本語で表現されたGUIや効率化されたマウスオペレーションにより、
データ入力時の負担を低減するインターフェースを実現。

手になじむ作業環境により難易度の高い非線形構造解析データを容易に構築できます。



特長

全てのユーザーに最適な環境を

マルチ操作インターフェース

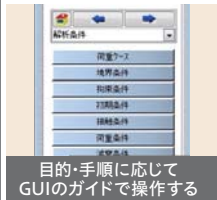
様々な解析スキルレベルのユーザーに、違和感なく確実に操作を行っていただけるしくみを持っています。複数の操作インターフェースから、状況に合わせた方法を選択することができます。

LS-DYNA入力カードである
キーワード形式を主体とした
キーワードツリー操作



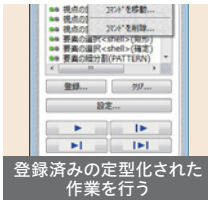
LS-DYNAのカードを
直接編集する

機能別に操作する
階層メニュー



目的・手順に応じて
GUIのガイドで操作する

操作の自動化を目的とした
コマンドフロー

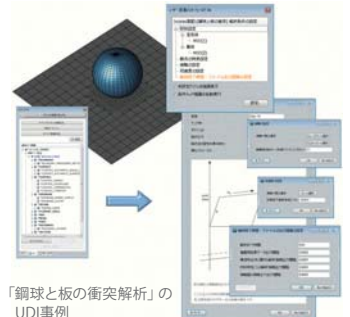


登録済みの定型化された
作業を行う

ユーザーオリジナルのインターフェイスで 更にわかりやすく

目的に合わせてカスタマイズされた画面を作る機能(UDI:ユーザー定義インターフェイス)が備わっています。

ユーザー独自の用語を用いた画面を作ることができるため、ソルバーを意識させない、解析専任者でなくても扱えるシステムを構築することができます。



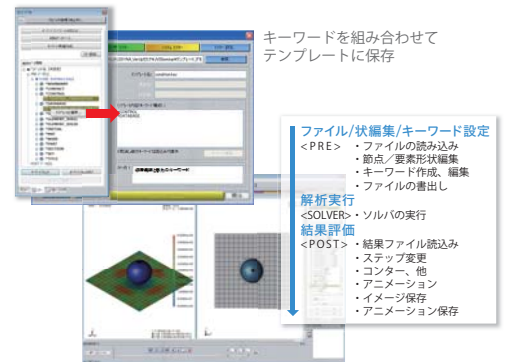
「鋼球と板の衝突解析」の
UDI事例

データや利用技術を共有する／自動化する

解析上重要な意味を持つキーワードセットや業務で繰り返し使う材料データを呼び出すキーワードテンプレート・材料データベース、作業の注意点やヒント、要点などを付加・共有するメモ機能、定型的な作業手順をGUIに沿って進めてゆくコマンドフローなどを用いることにより解析情報の構築、知識の共有化を図ることができます。これにより作業の効率化、技術の標準化、さらに高度な技術の構築が実現できます。



独自の材料を登録・
参照できるデータベース



キーワードを組み合わせて
テンプレートに保存

ファイル/状態集/キーワード設定
<PRE>
・ファイルの読み込み
・節点・要素形状編集
・キーワード作成、編集
・ファイルの書き出し

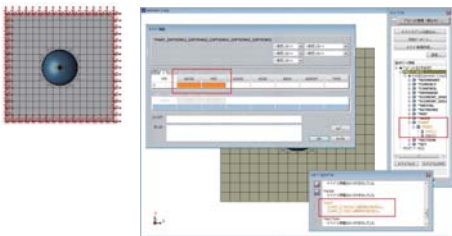
解析実行
<SOLVER>・ソルバの実行
結果評価
<POST>・結果ファイル読み込み
・ステップ変更
・コンター、他
・アニメーション
・イメージ保存
・アニメーション保存

一連の作業を登録／自動実行

機能一覧

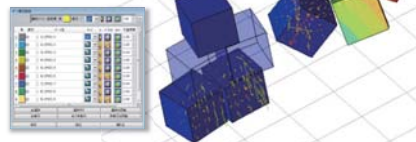
プリプロセッサー

- モデルの作成・編集機能
- モデルの情報表示機能
- ローカル座標系の設定と座標系の可視化
- 要素品質チェック
- ソルバーの入力フォーマットに沿った条件設定
- 条件チェック描画
- キーワードチェック(設定条件エラー検索)
- ビューイメージの保存



ポストプロセッサー

- コンター描画・ベクトル描画
- 変形図・複写描画・断面表示
- SPH描画・流体占有率による描画
- トレーサーパーティクル描画
- セクショングラフ・履歴グラフ・ASCIIグラフ
- フィルター機能
- コンポーネントテーブル・履歴テーブル
- 距離、角度、道のり距離の測定履歴テーブル
- モデル情報表示機能
- コンポーネントの演算機能
- アニメーション表示・動画ファイル出力
- ビューイメージの保存



その他

- 完全一体型のシステムによりシームレスな作業を実現
- ローカルソルバー直接実行
- ワイヤーフレーム、陰線処理、シェーディングなど多くの描画方式
- 多彩なショートカットキーによる作業効率向上
- 充実したヘルプ・チュートリアル日本語インターフェース



機能：構造物の一部あるいは全体に対し

注意：剛体速度はダイナミックリラクゼリラクゼーション後に適用することがての節点についてのみ適用されます、ダイ

詳細情報はこちらの Web サイトから入手できます ▶▶▶ <http://cae.jsol.co.jp/jvision/>

JSOL

NTT DATA Global IT Innovator
NTT DATA Group

※ 記載されている製品およびサービスの名称は、それぞれの所有者の商標または登録商標です。
※ 不許複製、無断転載。 ※ 車体モデル提供：NCAC/GWU

エンジニアリングビジネス事業部

- 東京
〒104-0053 東京都中央区晴海 2-5-24 晴海センタービル 7F TEL: 03-5859-6020 FAX: 03-5859-6035
- 名古屋
〒460-0002 名古屋市中区丸の内 2-18-25 丸の内 KS ビル 17F TEL: 052-202-8181 FAX: 052-202-8172
- 大阪
〒550-0001 大阪市西区土佐堀 2-2-4 土佐堀ダイビル 11F TEL: 06-4803-5820 FAX: 06-6225-3517

E-mail cae-info@sci.jsol.co.jp

URL <http://cae.jsol.co.jp/>

JVI主1J-201510